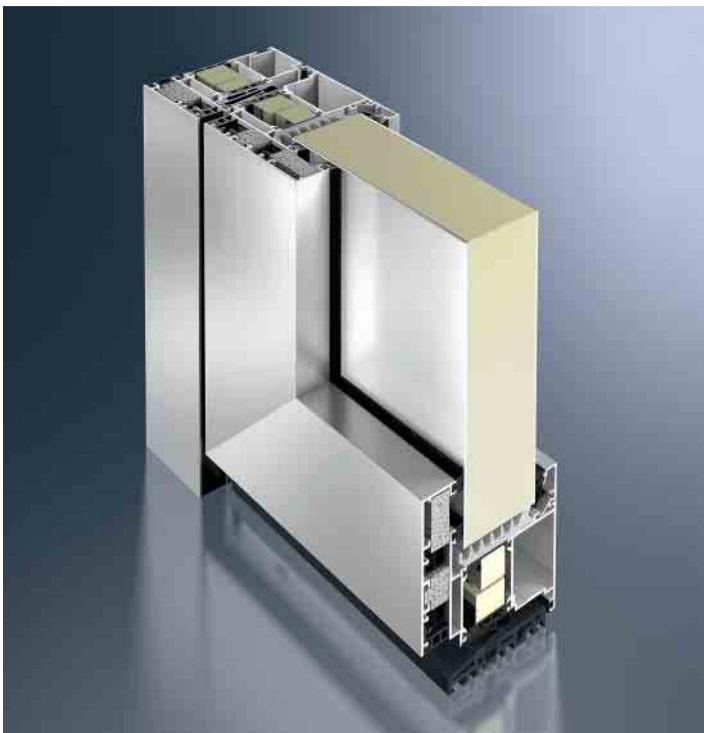


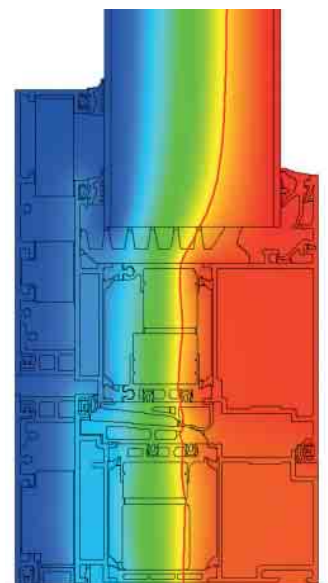
Schüco ADS 112 IC

Aluminium-Türsystem
Aluminium Door System



Das hochwärmedämmte Aluminium-Türsystem Schüco ADS 112 IC (Insulation Cover) setzt neue Energieeffizienzstandards für Aluminiumtüren. Zusammen mit dem Aluminium-Fenstersystem ADS 112 IC ergibt sich eine optimale energetische Kombination, die sich harmonisch in passivhaustaugliche Gebäudehüllen integrieren lässt.

The thermal insulation aluminium door system Schüco ADS 112 IC (Insulation Cover) sets new energy efficiency standards for aluminium doors. It coordinates ideally with the Schüco ADS 112 IC window system for an optimal energetic combination and seamless integration in passive-house-suitable building envelopes.



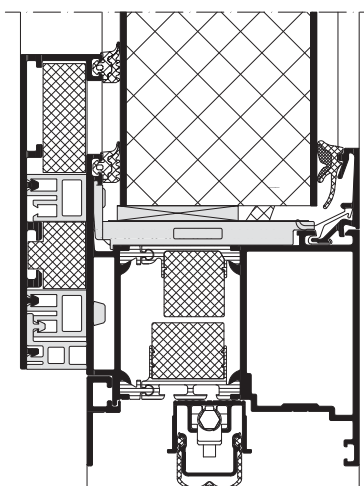
Isothermenverlauf Schüco ADS 112 IC
Isothermal flow Schüco ADS 112 IC

Schüco ADS 112 IC

Aluminium-Türsystem
Aluminium Door System



Schüco Tür ADS 112 IC
Schüco door ADS 112 IC



Wärmedämmung auf
Passivhausniveau, Maßstab 1:2,5
Passive-house-suitable thermal
insulation, scale 1:2.5

Schüco ADS 112 IC

Produktvorteile

- Exzellente Wärmedämmung auf Passivhausniveau mit U_f -Wert von maximal $1,0 \text{ W}/(\text{m}^2\text{K})$
- Erstmals Wärmedämmung für gesamtes Aluminium-Türsystem von $U_d \leq 0,74 \text{ W}/(\text{m}^2\text{K})$ (einseitig flügelüberdeckende Türfüllung mit $U_p \leq 0,6 \text{ W}/(\text{m}^2\text{K})$) gemäß Passivhausstandard erzielbar
- Optimierte Wärmedämmung durch isolierte Vorsatzschale mit wärmebrückenfreier Befestigung
- Flügelhöhe bis 2.500 mm und Flügelbreite bis 1.400 mm
- Flügelgewichte bis 160 kg möglich
- Mehrfarbige Profilgestaltung

Product benefits

- Excellent thermal insulation to passive house standards with a U_f -value from maximally $1.0 \text{ W}/(\text{m}^2\text{K})$
- Thermal insulation for the entire aluminium door system of $U_d \leq 0.74 \text{ W}/(\text{m}^2\text{K})$ (leaf-enclosing infill panel on one side with $U_p \leq 0.6 \text{ W}/(\text{m}^2\text{K})$) can be achieved for the first time in accordance with passive house standards
- Optimised thermal insulation due to insulated cover profile with fixing which is free from thermal bridging
- Vent height up to 2,500 mm and vent width up to 1,400 mm
- Vent weights up to 160 kg are possible
- Profile design in more than one colour



Verarbeitungsvorteile

- Verwendung bewährter Basiskomponenten der Bautiefe 90 mm
- Einfache Anbringung der Zusatzschalen durch Aufklippen
- Einfache Verarbeitung durch vorgefertigte Dämmprofile

Fabrication benefits

- Use of tried-and-tested basic components with a basic depth of 90 mm
- Easy to attach supplementary profiles by clipping them on
- Simple fabrication thanks to prefabricated insulating profiles

Technische Daten Technical data

Prüfung Test	Norm Standard	Wert Value
Wärmedämmung Thermal insulation	DIN EN ISO 1077-2	U_f -Wert Value in $\text{W}/(\text{m}^2\text{K})$ maximal maximally 1,0
Einbruchhemmung Burglar resistance	DIN EN 1627	RC2 (WK2)
Luftdurchlässigkeit Air permeability	DIN EN 12207	Klasse 4 Class 4
Schlagregendichtheit Watertightness	DIN EN 12208	Klasse 7 Class 7
Windlastwiderstand Wind resistance	DIN EN 12210 ¹	Klasse C3 Class C3
Mechanische Beanspruchung Mechanical loading	DIN EN 13115	Klasse 3 Class 3

¹Durchbiegungsverhalten profilabhängig. The amount of deflection will depend on the profile

Schüco International KG
www.schueco.com

SCHÜCO