

AS VGB

system balustrad szklanych

AS VGB to nowoczesny system balustrad szklanych znanych jako balkony francuskie. Charakteryzuje się wszechstronnością i bardzo wysokimi właściwościami użytkowymi. Balustrady systemu AS VGB możliwe są do zastosowania z oknami aluminiowymi oraz systemami fasadowymi. Świetnie łączą doskonałą funkcjonalność konstrukcji z nowoczesnym designem.



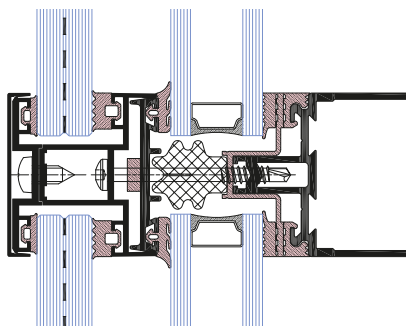
SYSTEM ZINTEGROWANYCH BALUSTRAD SZKLANYCH

System AS VGB pozwala projektować balustrady zróżnicowane wg sposobu montażu oraz ich wzornictwa:

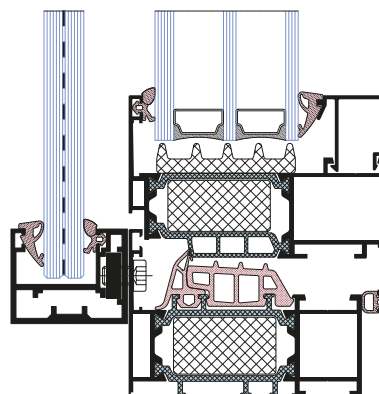
- balustrada zewnętrzna z oszkleniem mocowanym na krawędziach pionowych z lub bez słupka
- balustrada zewnętrzna z profilem dolnym
- balustrada zewnętrzna z profilem dolnym oraz słupkiem
- balustrada zewnętrzna połączona z fasadą

System AS VGB jest przyjazny wykonawcy poprzez swoją prostotę montażu. Prefabrykacja ograniczona jest do niezbędnego minimum. Estetykę zapewniają ukryte wkręty montażowe, odwodnienia oraz łączniki. Aktualne trendy i nowoczesność nie ograniczają wariantowości konstrukcji, wizji projektanta, a przede wszystkim wymagań i potrzeb użytkownika.

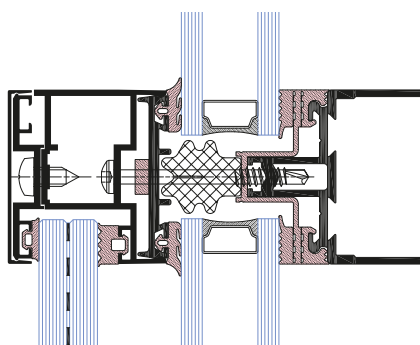
Szkło laminowane hartowane ESG w grubościach od 10,8mm (55.2) do 20,8mm (1010.2) gwarantuje bezpieczeństwo, a komfort poprawia pochwył nakładany na górną krawędź szyby w wariancie aluminium lakierowanym lub stali nierdzewnej.



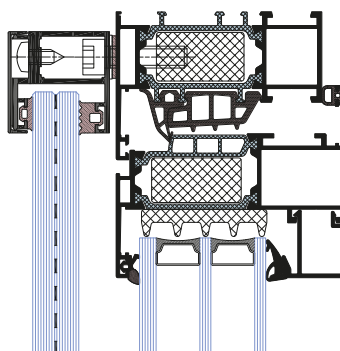
Przekrój przez słupek montowany w fasadzie



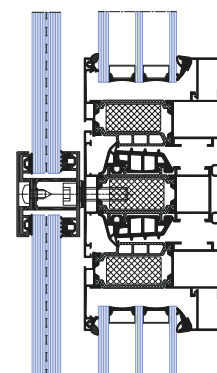
Jednoprofilowy słupek skrajny w oknie



Skrajny słupek w fasadzie



Skrajny słupek w oknie



Słupek pośredni w oknie