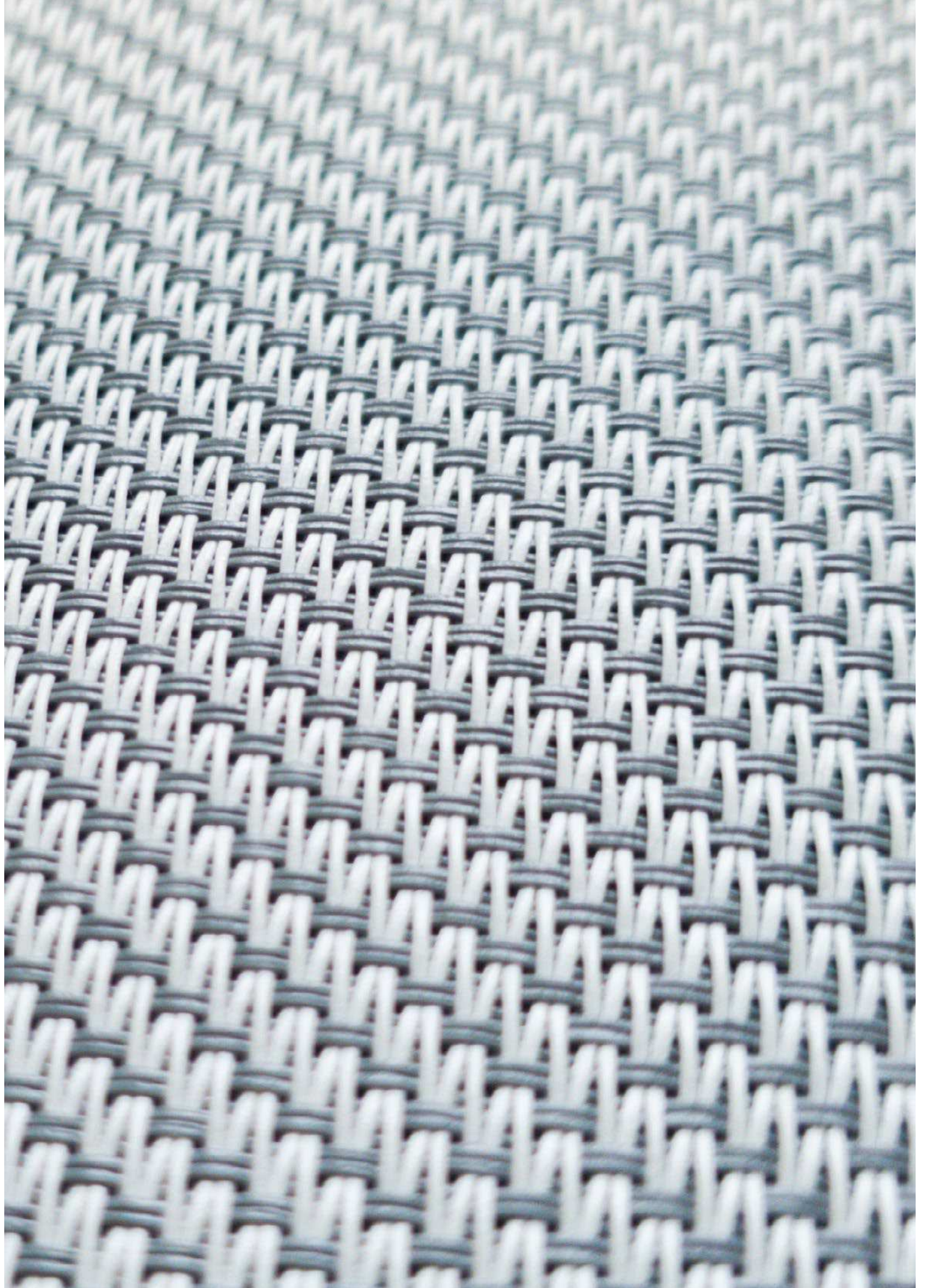




COPACO SERGE 600

Tkaniny 5%



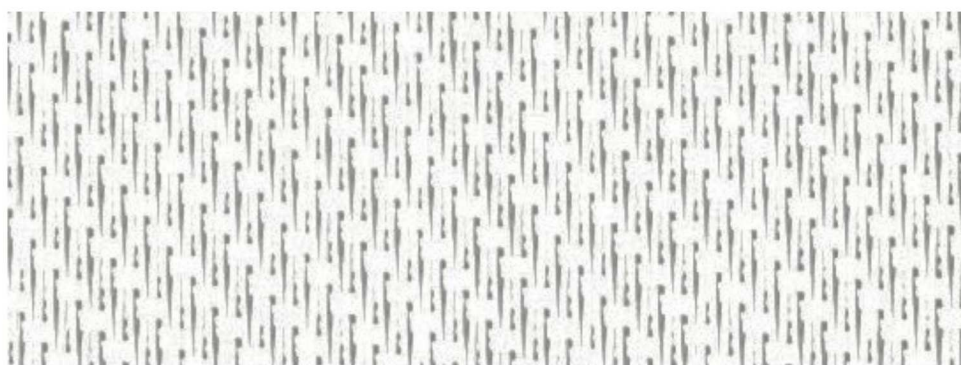
WHITE

Tkanina 5%



STRONA

A



STRONA

B

Właściwości energetyczne i wizualne związane z nasłonecznieniem

		Strona A	Strona B
As	Absorpcja promieniowania słonecznego (pochłanianie)	13,2%	12,7%
Rs	Refleksja promieniowania słonecznego (odbicie)	65,9%	66,3%
Ts	Transmisja promieniowania słonecznego (przepuszczalność)	21,0%	21,0%
Tv	Przepuszczalność światła widzialnego	21,2%	21,2%
Tuv	Przepuszczalność promieni UV	4,3%	4,3%



Włókno
szklane 42%
PCV 58%



Przezierność
5%



Gramatura
525 g/m²



Materiał
niepalny



Grubość
tkaniny
0.74 mm



Termoizolacja



Zgrzewanie
ciepłym
powietrzem

LINEN

Tkanina 5%



STRONA

A



STRONA

B

Właściwości energetyczne i wizualne związane z nasłonecznieniem

		Strona A	Strona B
As	Absorpcja promieniowania słonecznego (pochłanianie)	32,5%	32,4%
Rs	Refleksja promieniowania słonecznego (odbicie)	52,5%	52,7%
Ts	Transmisja promieniowania słonecznego (przepuszczalność)	14,9%	14,9%
Tv	Przepuszczalność światła widzialnego	12,9%	12,9%
Tuv	Przepuszczalność promieni UV	5,8%	5,8%



Włókno
szklane 42%
PCV 58%



Przezierność
5%



Gramatura
525 g/m²



Materiał
niepalny



Grubość
tkaniny
0.74 mm



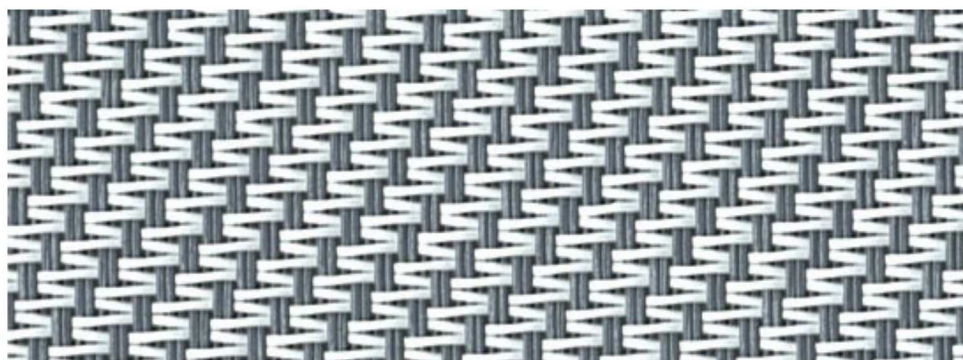
Termoizolacja



Zgrzewanie
ciepłym
powietrzem

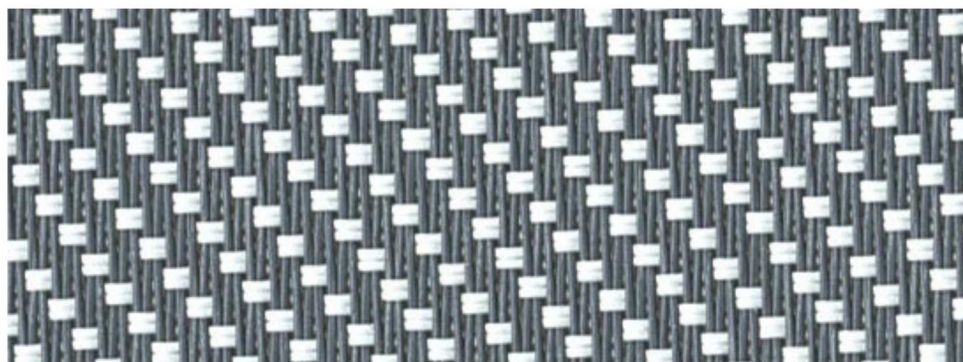
GREY / WHITE

Tkanina 5%



STRONA

A



STRONA

B

Właściwości energetyczne i wizualne związane z nasłonecznieniem

		Strona A	Strona B
As	Absorpcja promieniowania słonecznego (pochłanianie)	56,2%	66,4%
Rs	Refleksja promieniowania słonecznego (odbicie)	37,2%	26,9%
Ts	Transmisja promieniowania słonecznego (przepuszczalność)	6,7%	6,7%
Tv	Przepuszczalność światła widzialnego	6,6%	6,6%
Tuv	Przepuszczalność promieni UV	5,5%	5,5%



Włókno
szklane 42%
PCV 58%



Przezierność
5%



Gramatura
525 g/m²



Materiał
niepalny



Grubość
tkaniny
0.74 mm



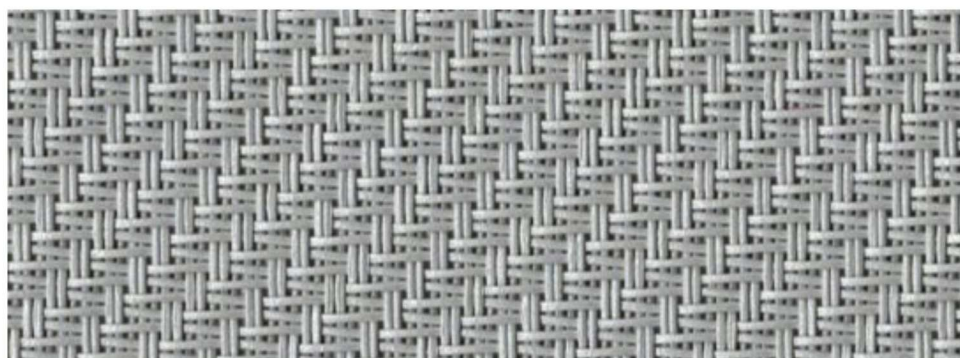
Termoizolacja



Zgrzewanie
ciepłym
powietrzem

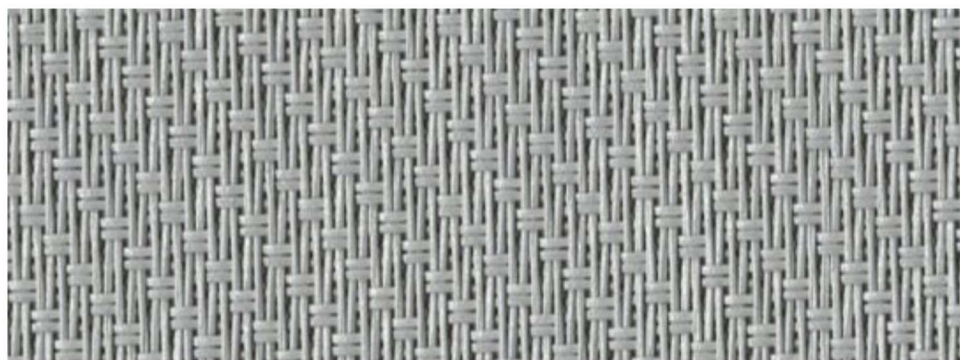
PEARL GREY

Tkanina 5%



STRONA

A



STRONA

B

Właściwości energetyczne i wizualne związane z nasłonecznieniem

		Strona A	Strona B
As	Absorpcja promieniowania słonecznego (pochłanianie)	51,7%	50,5%
Rs	Refleksja promieniowania słonecznego (odbicie)	38,3%	39,4%
Ts	Transmisja promieniowania słonecznego (przepuszczalność)	10,1%	10,1%
Tv	Przepuszczalność światła widzialnego	8,4%	8,4%
Tuv	Przepuszczalność promieni UV	6,0%	6,0%



Włókno
szklane 42%
PCV 58%



Przezierność
5%



Gramatura
525 g/m²



Materiał
niepalny



Grubość
tkaniny
0.74 mm



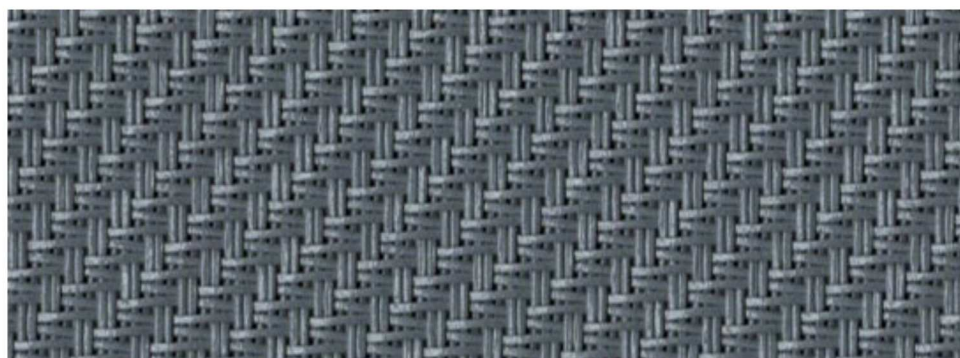
Termoizolacja



Zgrzewanie
ciepłym
powietrzem

GREY

Tkanina 5%



STRONA

A



STRONA

B

Właściwości energetyczne i wizualne związane z nasłonecznieniem

		Strona A	Strona B
As	Absorpcja promieniowania słonecznego (pochłanianie)	81,3%	81,4%
Rs	Refleksja promieniowania słonecznego (odbicie)	15,1%	15,1%
Ts	Transmisja promieniowania słonecznego (przepuszczalność)	3,5%	3,5%
Tv	Przepuszczalność światła widzialnego	3,6%	3,6%
Tuv	Przepuszczalność promieni UV	3,5%	3,5%



Włókno
szklane 42%
PCV 58%



Przezierność
5%



Gramatura
525 g/m²



Materiał
niepalny



Grubość
tkaniny
0.74 mm



Termoizolacja



Zgrzewanie
ciepłym
powietrzem

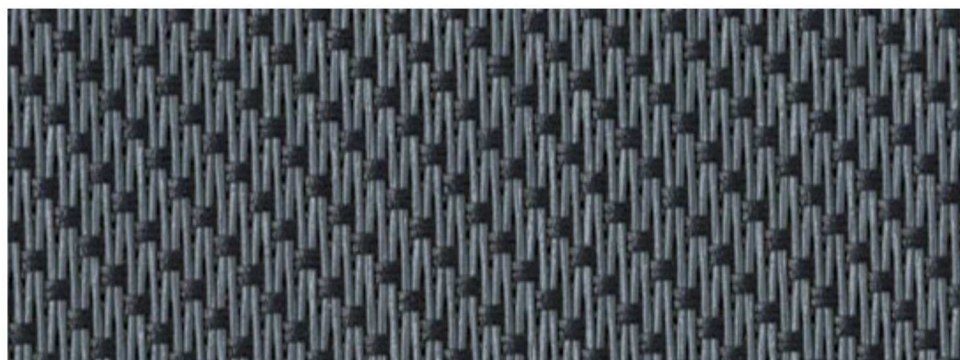
GREY / CHARCOAL

Tkanina 5%



STRONA

A



STRONA

B

Właściwości energetyczne i wizualne związane z nasłonecznieniem

		Strona A	Strona B
As	Absorpcja promieniowania słonecznego (pochłanianie)	86,5%	83,8%
Rs	Refleksja promieniowania słonecznego (odbicie)	9,9%	12,6%
Ts	Transmisja promieniowania słonecznego (przepuszczalność)	3,6%	3,6%
Tv	Przepuszczalność światła widzialnego	3,6%	3,6%
Tuv	Przepuszczalność promieni UV	3,4%	3,4%



Włókno
szklane 42%
PCV 58%



Przezierność
5%



Gramatura
525 g/m²



Materiał
niepalny



Grubość
tkaniny
0.74 mm



Termoizolacja



Zgrzewanie
ciepłym
powietrzem

CHARCOAL

Tkanina 5%



STRONA

A



STRONA

B

Właściwości energetyczne i wizualne związane z nastęnczeniem

		Strona A	Strona B
As	Absorpcja promieniowania słonecznego (pochłanianie)	91,4%	91,6%
Rs	Refleksja promieniowania słonecznego (odbicie)	5,0%	4,8%
Ts	Transmisja promieniowania słonecznego (przepuszczalność)	3,6%	3,6%
Tv	Przepuszczalność światła widzialnego	3,6%	3,6%
Tuv	Przepuszczalność promieni UV	3,6%	3,6%



Włókno
szklane 42%
PCV 58%



Przezierność
5%



Gramatura
525 g/m²



Materiał
niepalny



Grubość
tkaniny
0.74 mm



Termoizolacja



Zgrzewanie
ciepłym
powietrzem

